

REGIONE PIEMONTE

PROVINCIA DI CUNEO

COMUNE DI POLONGHERA

COMUNE DI FAULE

NUOVA SCUOLA

ELEMENTARE

INTERCOMUNALE

PROGETTO ESECUTIVO

Arch. Fulvio BACHIORRINI  
p.tta San Nicola 3 - SALUZZO  
tel./fax 0175/46375

Coll.:  
Ing. Luigi ZANCHELLI  
Piazza Urbano Prunotto 3 - Alba  
tel./fax 0173/215583

PROGETTO:  
PIANTA PIANO TERRA  
Impianto di riscaldamento a  
radiatori - circuiti di  
alimentazione collettori  
riscaldamento

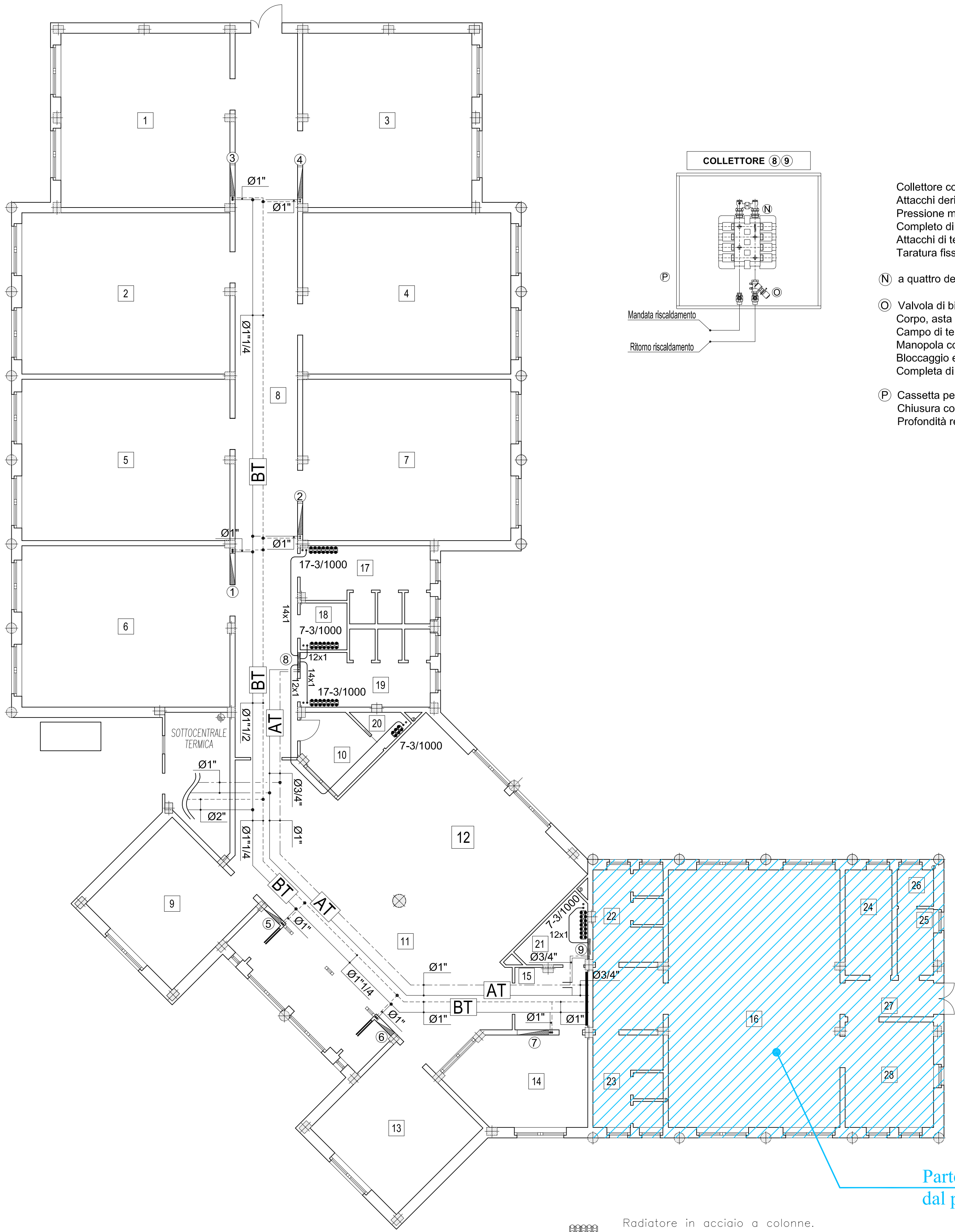
scala 1: 100

TAV C19B

D17\_012\_C19B

COLLETTORE	LOCALE	DESTINAZIONE D'USO	SUPERFICIE	RADIATORI	COLONNE	ALTEZZA	ELEMENTI	WATT (*)
8	17	W.C. MASCHI	13.25	1	3	1000	17	1615
	18	W.C. DISABILI	3.25	1	3	1000	7	665
	19	W.C. FEMMINE	13.25	1	3	1000	17	1615
	20	W.C. BIDELLI	1.80	1	3	1000	7	665
9	21	W.C. INSEGNANTI	5.00	1	3	1000	7	665
	22	W.C. MASCHI						1425
	23	W.C. FEMMINE						1425
				5				5225

(\*) Emissione termica valutata con valore K=50.0  
(Per il valore della prestazione vedere la nota sul dimensionamento)



17-3/1000

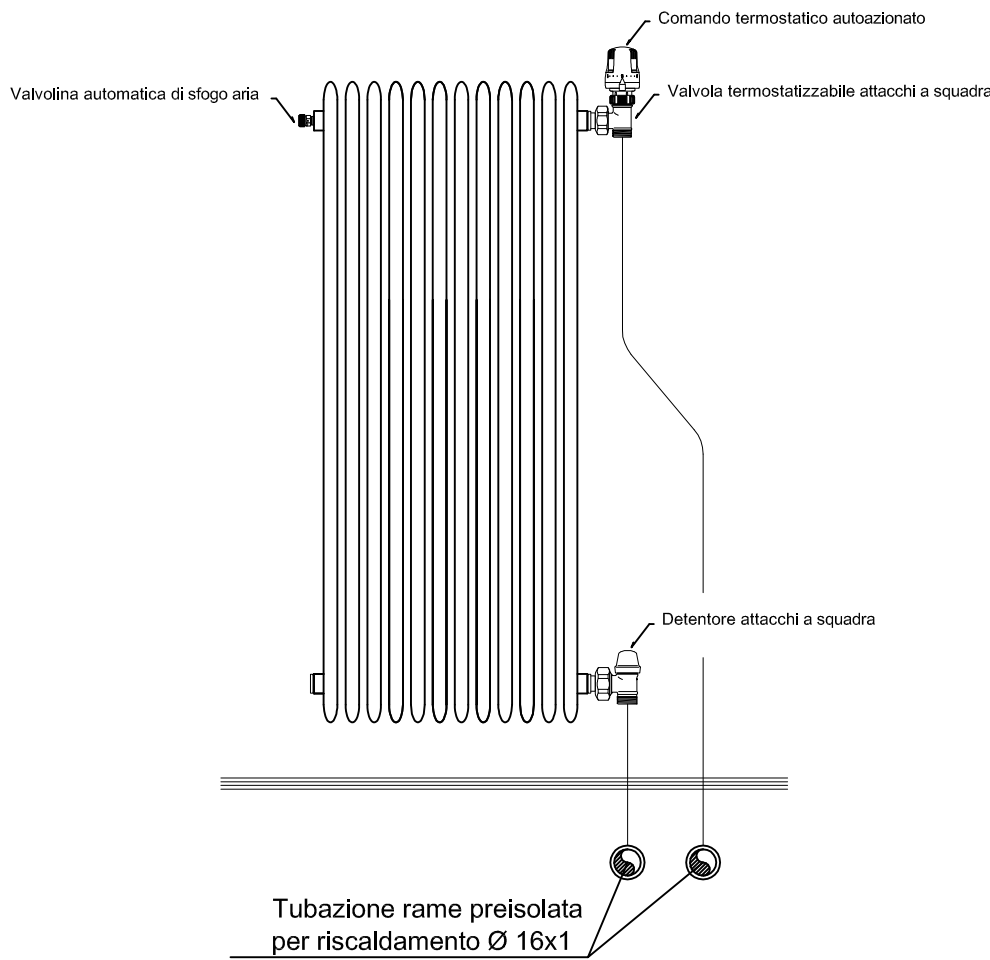
Radiatore in acciaio a colonne.  
Dimensionamento effettuato con valore K=35.0 T<sub>m</sub>=55.0°C, T<sub>a</sub>=20°C.  
(numero elementi - numero colonne / altezza radiatore)  
Completo di: valvola termostattizzabile, testa termostatica autoazionata, detentore di regolazione, valvolina di sfiato igroscopica, tappi e/o riduzioni, staffe di sostegno, raccordi per tubo rame.

AT Tubazioni in acciaio serie L1 UNI EN 10255 di mandata e ritorno acqua calda (60/55°C) per impianto di riscaldamento invernale a radiatori.

BT Tubazioni in acciaio serie L1 UNI EN 10255 di mandata e ritorno acqua calda (40/35°C) per impianto di riscaldamento invernale a pavimento

I collegamenti dai collettori ai radiatori verranno realizzati con:  
- linea acqua calda radiatori con tubazioni in rame preisolato a norme L10/91

TIPICO RADIATORE



Radiatore in acciaio a colonne tipo ZEHNDER modello CHARLESTON, 3 colonne, altezza 1000, completo di: valvola termostattizzabile, testa termostatica autoazionata, detentore di regolazione, valvolina di sfiato igroscopica, tappi e/o riduzioni, staffe di sostegno, raccordi per tubo rame.